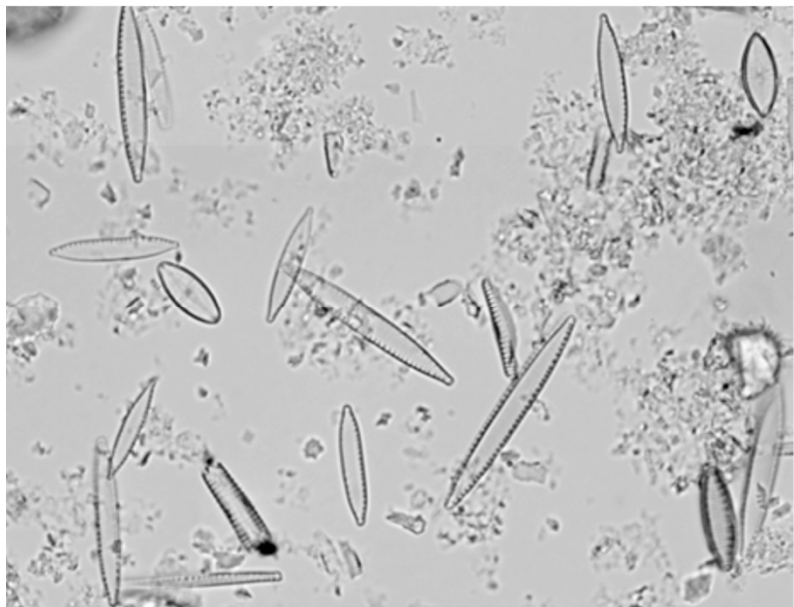
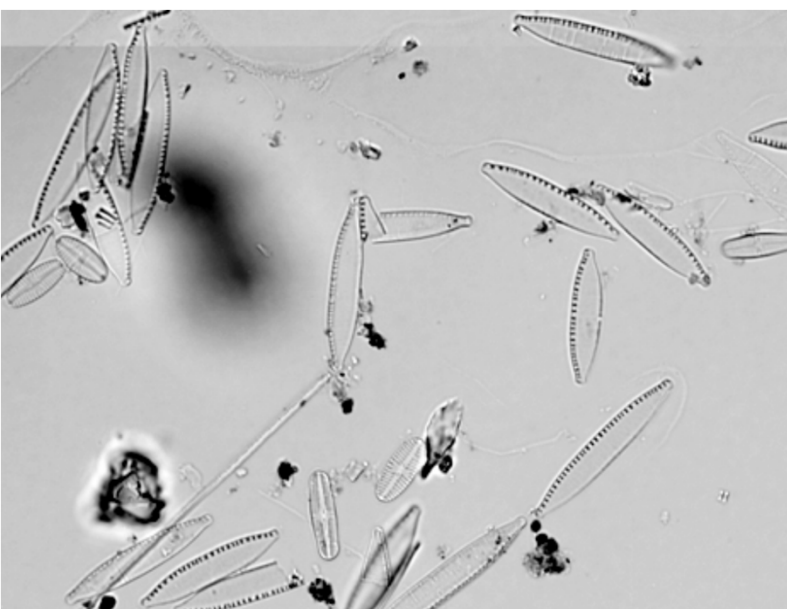


A

India



B



C

Japan



D



E

U.S.A



F

- 注意：珪藻以外の夾雑物はプレパラート作成過程で除去できなかった砂や泥であり、これらは水質とは全く関係がありません。

- 採集地

インド：ムンバイを流れるボリバリ川

1945年(A)、2017年(B)

日本：東京都福生市内を流れる多摩川

1982年(C)、2017年(D)

米国：ペンシルバニア州を流れるリティッツ川

1948年(F)、2018年(E)

➤ Caution: Contaminants other than diatoms are sand and mud that could not be removed during preparation process, and they have nothing to do with water quality.

➤ Sampling place

India: Bolivari River in Mumbai

1945 (A), 2017 (B)

Japan: Tama River in Fussa, Tokyo

1982 (C), 2017 (D)

USA: Lititz Run in Pennsylvania

1948 (F), 2018 (E)